



[FAQs](#) > [Help by Connection Type \(BT, Internet,...\)](#) > [Media Streaming und Flow server](#) > [Einrichten von Media-Player als Media-Server \(nur Windows\)](#)

## Einrichten von Media-Player als Media-Server (nur Windows)

Laura - 2021-10-19 - [Media Streaming und Flow server](#)

### Einrichten von Media-Player als Media-Server (nur Windows)

Der PC, auf dem Sie Audio freigeben möchten müssen sich im selben Netzwerk wie Ihr Reine Internet-Radio befinden.

Ihr Flow Internetradio muß bei Ihrem Mobilfunknetz verbunden sein

Die Audio-Medien, die Sie bedienen wollen, müssen in einem Dateiformat kann das Radio zu spielen. Um unterstützten Formate zu überprüfen klicken Sie hier

<http://support-uk.pure.com/kb/articles/7-supported-formats-and-bit-rates>

Im Folgenden finden Sie Anweisungen für die Windows Media Player 12 und Windows Media Player 11

### Windows Media Player 12

Starten Sie Windows Media Player, klicken Sie auf "**Stream**" und klicken Sie auf "**Turn on media streaming**"



klicken Sie auf "**Turn on media streaming**" (im Folgenden)

#### Choose media streaming options for computers and devices

##### Media streaming is not turned on

Media streaming allows you to send your music, pictures and videos to other computers and devices on your network. It also allows you to receive media from other computers and devices.

If you turn on media streaming, your current network profile and firewall settings will be modified. You should turn on media streaming only on networks that you trust, such as home or work networks.

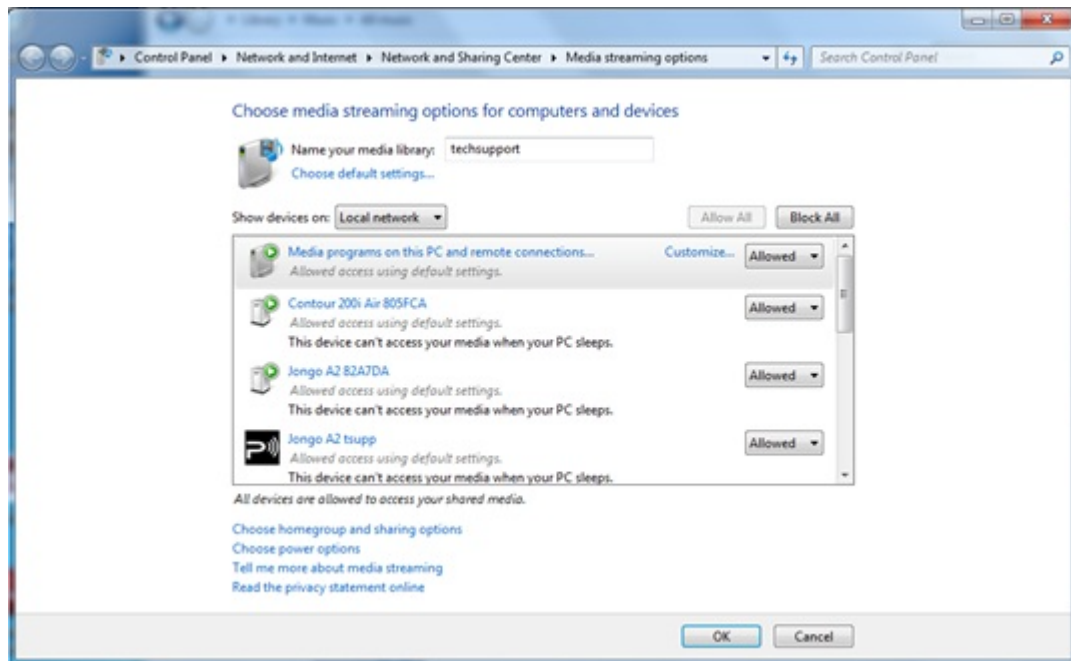
[Tell me more about media streaming](#)

[Read the privacy statement online](#)

**Bitte beachten Sie:** Wenn diese Option bereits aktiviert ist, müssen Sie klicken Sie auf Optionen More

Streaming.

Jetzt müssen Sie klicken Sie auf "**Alle zulassen**", jedoch können Sie einzelne Geräte angeben, wenn Sie es wünschen.



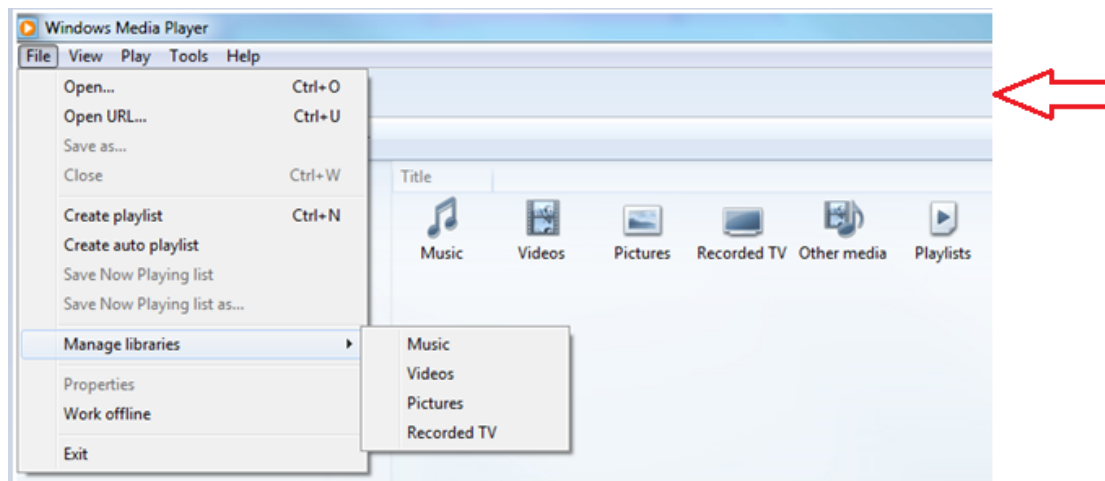
Nun klicken Sie auf **Customize** (siehe Bild unten) neben jedem Gerät und auf der folgenden Bildschirm wählen Sie **Make all of the media in my library available to this device**, bevor Sie auf **OK** klicken

### Finden und klassifizieren Ihre Musik

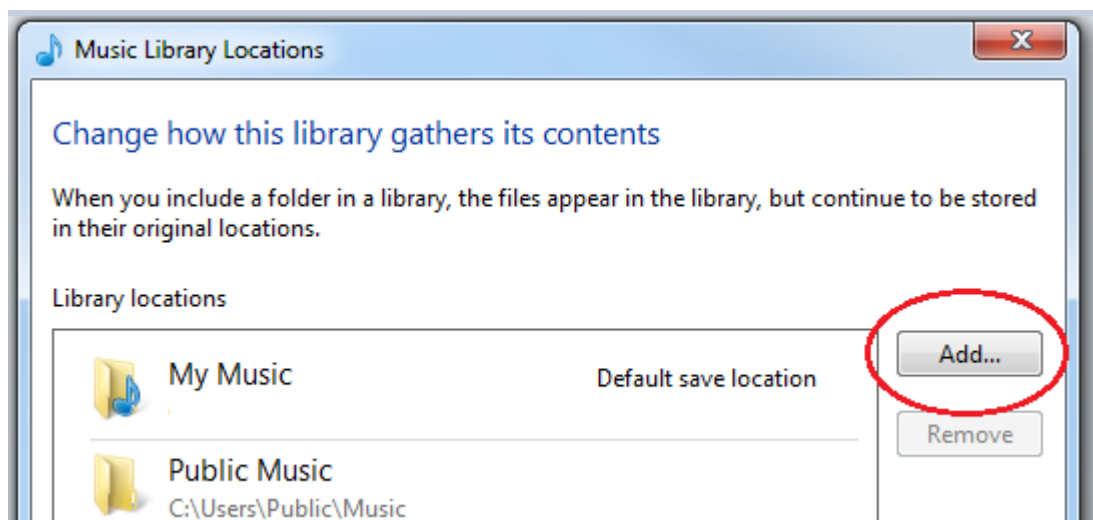
Wenn Sie ein Media Server gründen, müssen Sie die Lage der erwünschten Media festsetzen. Das erlaubt dem Server, einen Prozess '**Indexing**' anzufangen. Indexing erlaubt einem Server den ganzen Inhalt zu scannen und seine eigene Innere Bibliothek zu bauen. Danach kann der Server die individuellen Dateien schnell finden.

Windows Media Player Server sucht automatisch und registriert Musikdateien im **My Music** Archiv, die sich im **My Documents** Archiv befinden. Wenn Ihre Musiksammlung in diesem Archiv ist, weiß schon der Server und der Registrierungsprozess hat schon angefangen. Wenn Ihre Musik in einem verschiedenen Archiv ist, müssen Sie Ihrem Server die Lage der Musik bekannt machen.

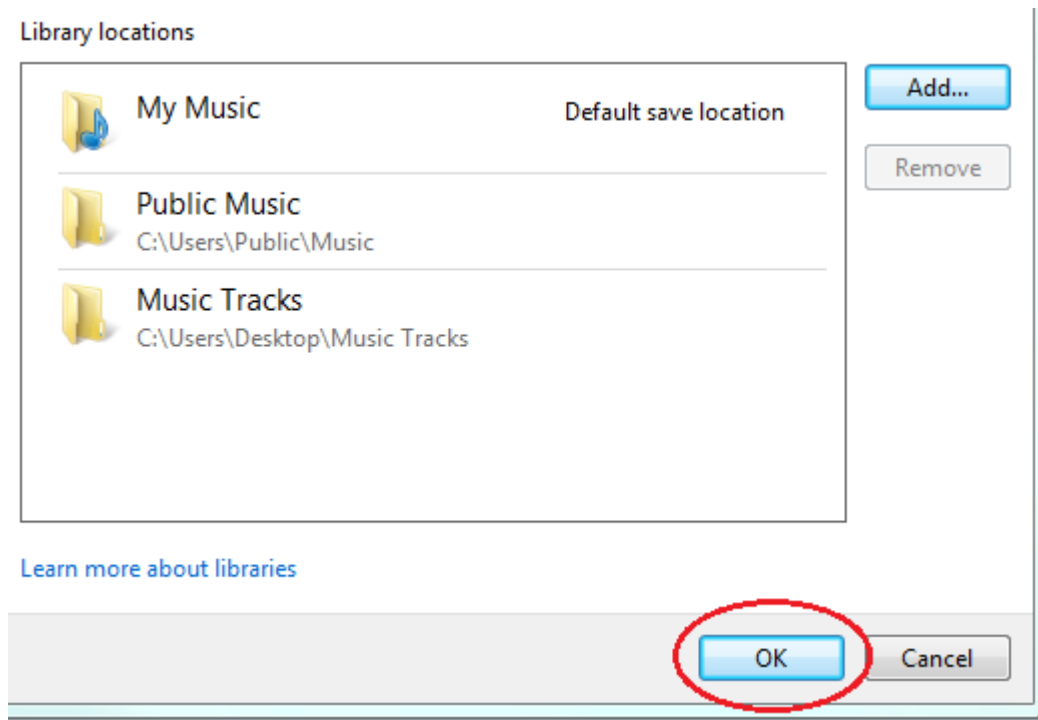
Die Standardeinstellung ist Archive in "**My Documents**" – das enthält alle die "**My**" Archive – auch **My Music**. Wenn Sie andere Lagen brauchen, klicken Sie auf **File>Manage Libraries>Music** um die entsprechenden Wege zu finden (im Folgenden)



**Bitte notieren:** Wenn Ihre Menu Bar nicht sichtbar im Spieler ist, klicken Sie rechts wo befindet sich der Pfeil und klicken Sie auf **Show menu bar** fuer diese zusaetzlichen Moeglichkeiten.



Das oeffnet ein neues Dialogfenster (oben), und Sie koennen die **Music Library Locations** leiten. Jetzt muessen Sie auf **Add** klicken, um andere Musiklagen hinzufuegen. Nachdem Sie Ihr Archiv gefunden haben, klicken Sie links mit der Maus, und endlich waehlen Sie **Include Folder** und dann **OK**



Sie sind nun bereit, um Ihre Inhalte zu Ihrem Internet-Radio-Stream.

Auf Ihrem Radio wählen Sie den **Media Player** Quelle und das Radio startet automatisch das Scannen für neue Server im gleichen Netzwerk zur Verfügung. Wenn es nicht zu scannen, oder Sie bereits ein Scan durchgeführt haben, dann können Sie das Radio anzuweisen, für neue Server, indem Sie **Optionen** suchen> **Media Player Einstellungen**> **Media Server**> **Scan für Server**.

Sie sollten nun den Namen Ihrer Server Wählen Sie diese Option, und Sie werden alle Ihre Inhalte zu sehen, können Sie nun auswählen und abspielen.

### **Media-Server funktioniert nicht?**

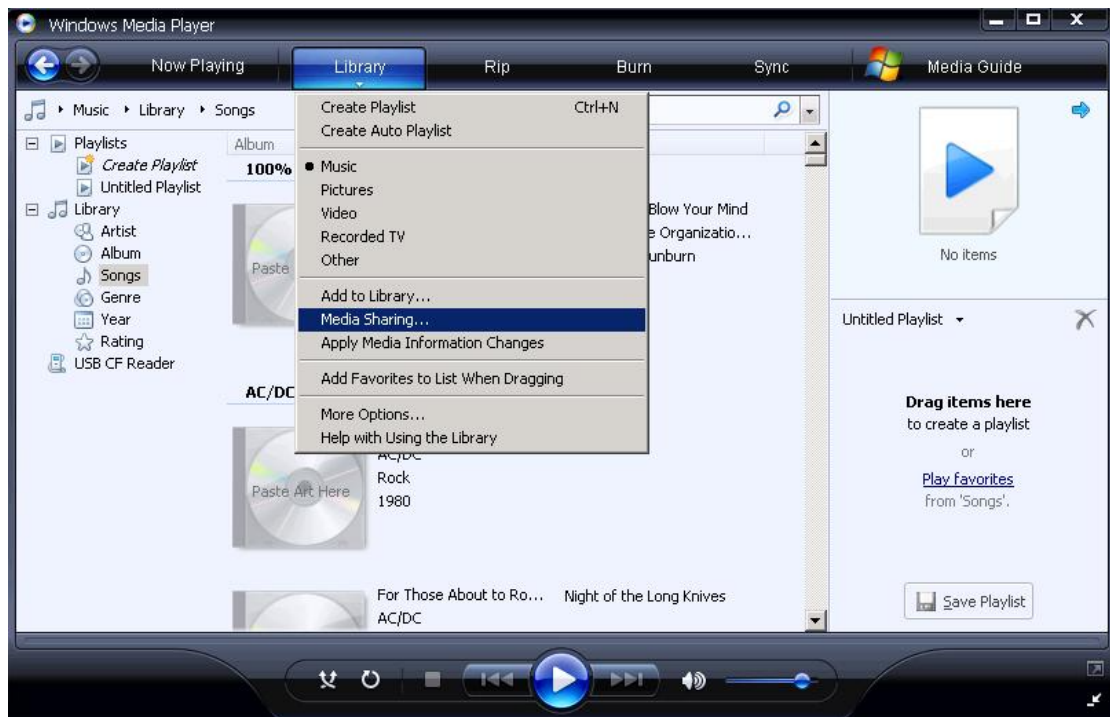
Medien Portion ist ziemlich einfach im Prinzip, aber es gibt eine Reihe von Faktoren, die den erfolgreichen Aufbau von beliebigen Medienserver verhindern kann, und das dazu neigt, Sicherheits-Software sein. Sie berücksichtigen, dass eine Standard-Installation oder "saubere" Installation von einem Windows- oder Mac OS-System -, bevor eine 3rd-Party-Software eingeführt wird - immer in erfolgreiche Medien dient zur Folge haben. Es neigt dazu, die spätere Zugabe von 3rd-Party-Software, die mit diesem Prozess stören kann. Wenn Sie Schwierigkeiten haben, die Einrichtung Ihres Media Sever dann mit unserer Fehlersuche Notizen hier starten

Sie können herausfinden, mehr über die Verwendung von Windows Media Player 11 als Media-Server von Microsoft: <http://www.microsoft.com/windows/windowsmedia/player/faq/sharing.msp>

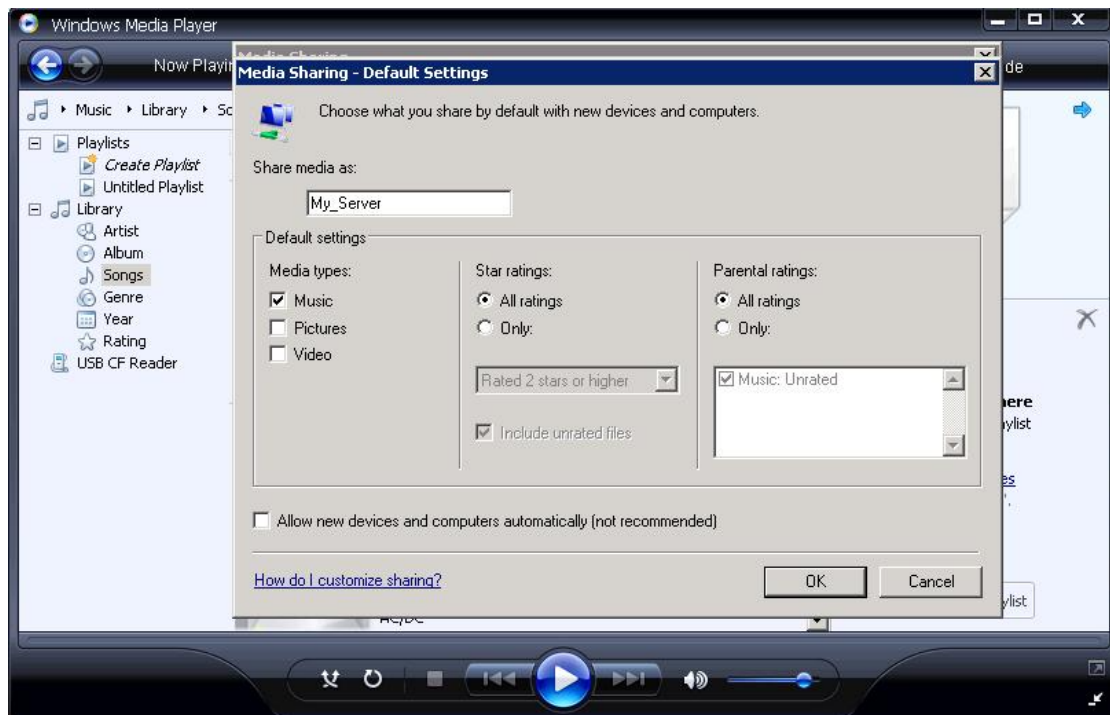
### **Windows Media Player 11**

Einrichten jede Art von Server besteht aus ein paar grundlegende Schritte. Sie müssen Server-Software (in diesem Fall haben wir Windows Media Player), müssen Sie den Server einen Namen zu geben, die Sie benötigen, um den Server, was Sie anbieten wollen sagen werde, und Sie brauchen, um den Server zu sagen, werde die Lage von dem, was Sie anbieten wollen.

Starten Sie Windows Media Player und klicken Sie auf "**Library**" im Dropdown-Menü und wählen Sie "**Media Sharing**". Keine Sorge, wenn Ihre Version von Media Player nicht genau das gleiche sieht; die Menüstrukturen werden die gleichen sein.



Klicken Sie **Share My Media To** : und klicken Sie auf die Schaltfläche **'Settings'** jetzt markiert. Dies ist, wo Sie Ihre Server-Namen und sagen Sie den Server, welche Art von Medien, die Sie bedienen möchten. Aus diesem Musik-Medien-Server Ich habe meinen Server **'My\_Server'** benannt und ich habe **Music** als die Art von Medien in **'My Media Types'** bedient werden, und alle Bewertungen/**All Ratings** festgelegt.



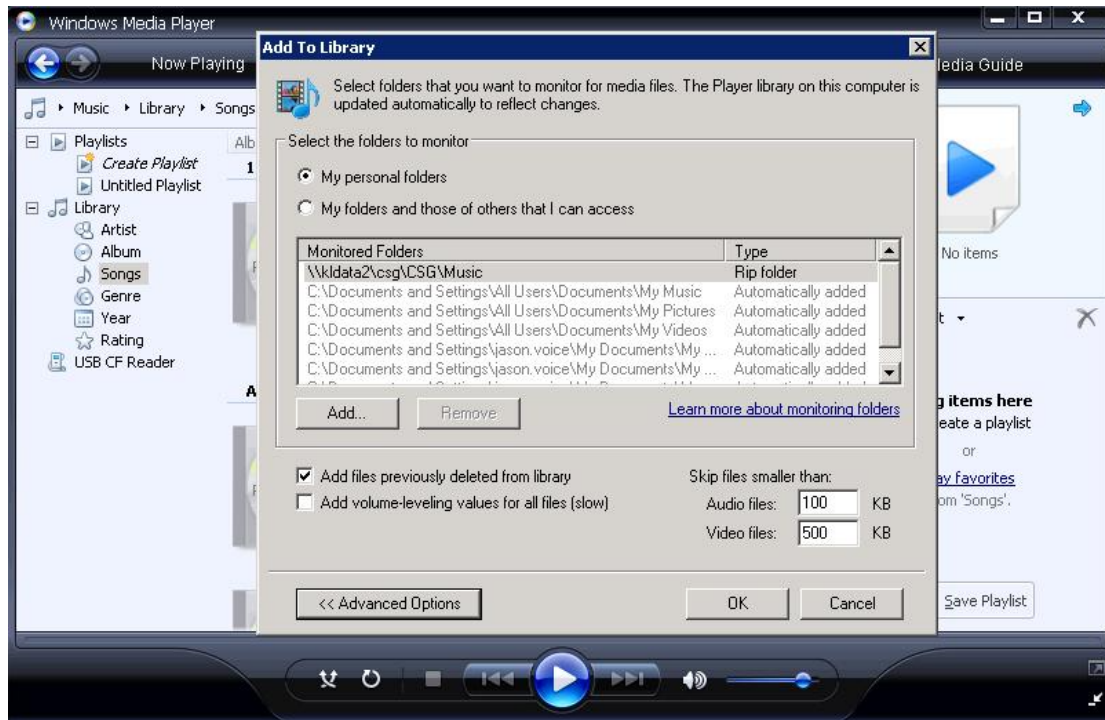
Klicken Sie auf OK und Ihr Media Server ist nun eingerichtet

### Finden und klassifizieren Ihre Musik

Wenn Sie ein Media Server gründen, müssen Sie die Lage der erwünschten Media festsetzen. Das erlaubt dem Server, einen Prozess 'Indexing' anzufangen. Indexing erlaubt einem Server den ganzen Inhalt zu scannen und seine eigene Innere Bibliothek zu bauen. Danach kann der Server die individuellen Dateien schnell finden.

Windows Media Player Server sucht automatisch und registriert Musikdateien im My Music Archiv, die sich im My Documents Archiv befinden. Wenn Ihre Musiksammlung in diesem Archiv ist, weiss schon der Server und der Registrierungsprozess hat schon angefangen. Wenn Ihre Musik in einem verschiedenen Archiv ist, müssen Sie Ihrem Server die Lage der Musik bekannt machen.

Klicken Sie auf die Bibliothek/**Library** im Dropdown-Menü aus und klicken Sie **'Add to Library'**. Darunter "My Music" -, die alle 'My' Ordner in "Eigene Dateien" zu finden sind: - Die Standardeinstellung wird Ihr Persönliche Ordner sein. Wenn Sie auf weitere Standorte hinzufügen wollen, müssen Sie auf Erweiterte Optionen/ **Advanced Options** , und fügen Sie die entsprechenden Pfade zu Ihren Standorten.



**Tip!** Beim Einrichten eines Medienservers müssen Sie Ihre Medien zu gewährleisten ist im selben Netzwerk und vorzugsweise auf dem lokalen Host-Maschine (der gleichen Maschine als Host für den Server).

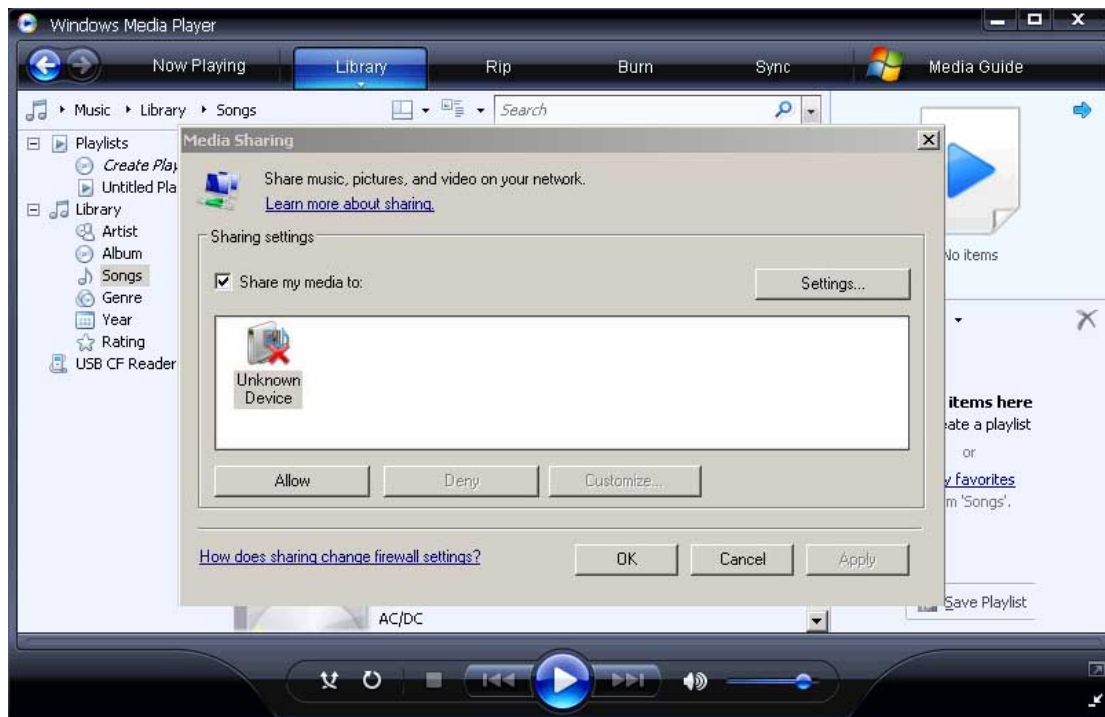
Wenn Sie fertig sind, klicken Sie auf **OK** und der Server kann die Indizierung starten.

Ok, so haben Sie Ihre Medien-Server gestartet, mit dem Namen und Sie den Speicherort Ihrer Musik Sie können nun sehen, es auf Ihrem Radio und eine Verbindung zu ihm gegeben haben.

Auf Ihrem Radio wählen Sie den **Media Player** Quelle und das Radio startet automatisch das Scannen für neue Server im gleichen Netzwerk zur Verfügung. Wenn es nicht zu scannen, oder Sie bereits ein Scan durchgeführt haben, dann können Sie die Funk anweisen, für neue Server, indem Sie **Options** suchen > **Media Player Settings** > **Media Server** > **Scan for servers**.

Sie sollten nun den Namen des Servers, aber wählen Sie bitte die sever zum ersten Mal wird nicht geben Ihnen sofortigen Zugriff, wie Sie benötigen, um die Serverberechtigung für das Radio eine Verbindung zu geben.

In Windows Media Player klicken Sie auf die **Library** im Dropdown-Menü und klicken Sie auf **Media Sharing** . Sie sehen nun ein Gerät aufgeführt - wohl mit dem Namen 'Unbekanntes Gerät' -, dass man 'ermöglichen', um zu verbinden. Vorausgesetzt, es gibt keine anderen Medienservern im gleichen Netzwerk dieses unbekannte Gerät wird das Radio sein. Klicken Sie auf das unbekannte Gerät, und klicken Sie auf **Allow**



Und das ist alles! Sie haben Ihren Server angewiesen, das Radio, um es den Zugang zu ermöglichen und Sie können Musik-Streaming zu starten.

**Tip!** der Prozess, wenn "Indexierung" zum ersten Mal kann der Media-Server sehr langsam in ruhend auf Anfragen zu machen. Indexing können auch die Zeit - je nachdem, wie viele Dateien gibt es indiziert werden - so bei der Einrichtung eines Servers und Indizierung für die erste Zeit, die Sie berücksichtigen sollten Verlassen der Server, um seinen Index, bevor Sie versuchen, darauf zuzugreifen abzuschließen. Volle Indexierung muss nur einmal durchgeführt, so dass Sie nicht haben, um wieder warten werden.

### **Media-Server funktioniert nicht?**

Medien Portion ist ziemlich einfach im Prinzip, aber es gibt eine Reihe von Faktoren, die den erfolgreichen Aufbau von beliebigen Medienserver verhindern kann, und das dazu neigt, Sicherheits-Software sein. Sie berücksichtigen, dass eine Standard-Installation oder "saubere" Installation von einem Windows- oder Mac OS-System -, bevor eine 3rd-Party-Software eingeführt wird - immer in erfolgreiche Medien dient zur Folge haben. Es neigt dazu, die spätere Zugabe von 3rd-Party-Software, die mit diesem Prozess stören kann. Wenn Sie Schwierigkeiten haben, die Einrichtung Ihres Media Sever dann mit unserer Fehlersuche Notizen hier starten

Sie können herausfinden, mehr über die Verwendung von Windows Media Player 11 als Media-Server von Microsoft: <http://www.microsoft.com/windows/windowsmedia/player/faq/sharing.msp>